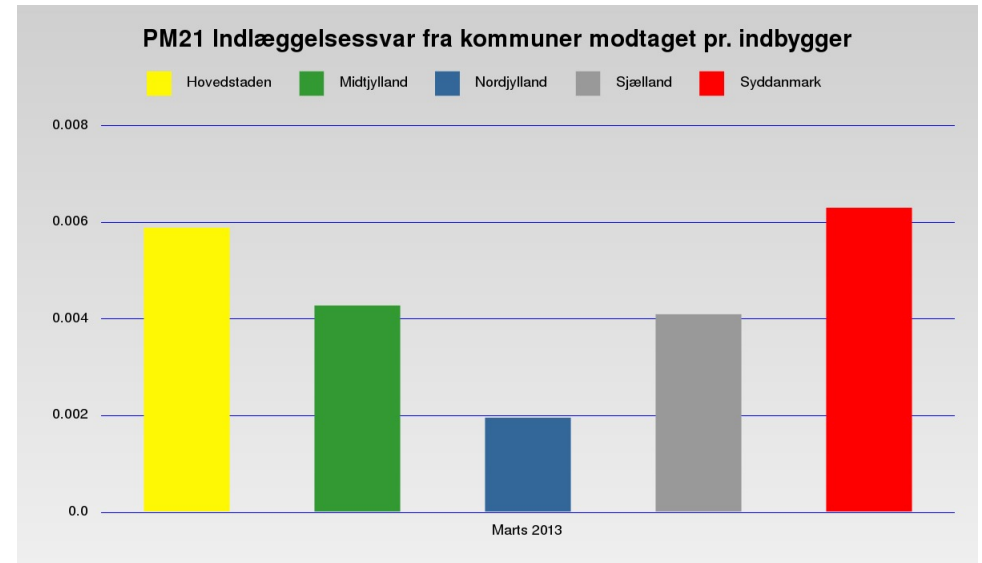
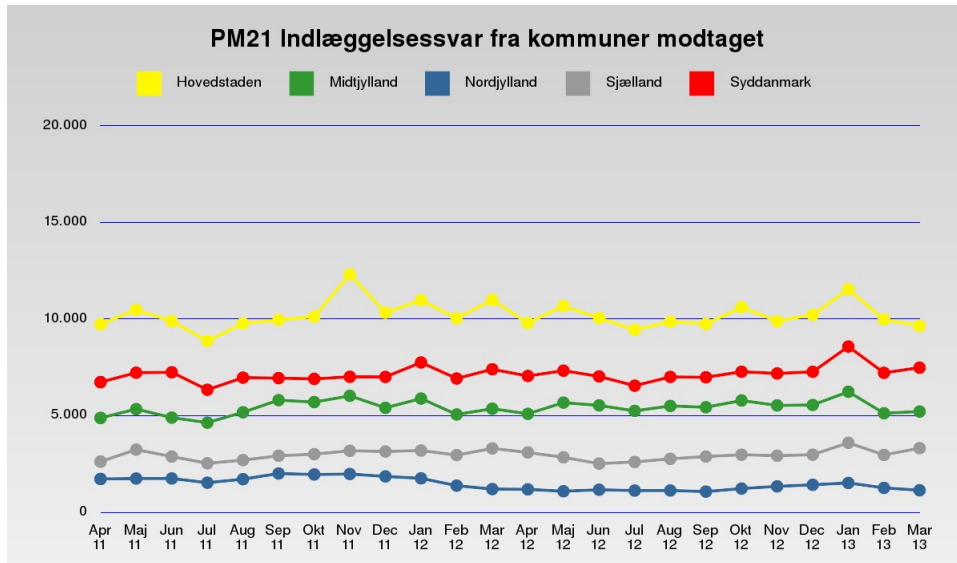


# PM21 Indlæggelsesvar fra kommuner



		Apr 11	Maj 11	Jun 11	Jul 11	Aug 11	Sep 11	Okt 11	Nov 11	Dec 11	Jan 12	Feb 12	Mar 12
Hovedstaden	Modtaget	9.730	10.471	9.886	8.864	9.764	9.951	10.118	12.309	10.323	10.975	10.036	10.984
Midtjylland	Modtaget	4.882	5.339	4.897	4.637	5.173	5.802	5.699	6.024	5.404	5.883	5.060	5.359
Nordjylland	Modtaget	1.724	1.747	1.749	1.532	1.713	2.008	1.955	1.980	1.856	1.758	1.378	1.202
Sjælland	Modtaget	2.623	3.241	2.883	2.535	2.699	2.926	3.005	3.183	3.146	3.195	2.958	3.305
Syddanmark	Modtaget	6.733	7.219	7.241	6.338	6.965	6.942	6.901	7.008	7.002	7.750	6.919	7.397
Nationalt	Modtaget	25.692	28.017	26.656	23.906	26.314	27.629	27.678	30.504	27.731	29.561	26.351	28.247

		Apr 12	Maj 12	Jun 12	Jul 12	Aug 12	Sep 12	Okt 12	Nov 12	Dec 12	Jan 13	Feb 13	Mar 13
Hovedstaden	Modtaget	9.782	10.673	10.050	9.441	9.860	9.738	10.610	9.889	10.214	11.536	9.974	9.638
Midtjylland	Modtaget	5.093	5.675	5.527	5.245	5.501	5.434	5.783	5.527	5.552	6.235	5.123	5.213
Nordjylland	Modtaget	1.188	1.089	1.167	1.124	1.128	1.072	1.229	1.341	1.423	1.519	1.263	1.141
Sjælland	Modtaget	3.097	2.841	2.520	2.605	2.767	2.884	2.978	2.928	2.981	3.597	2.965	3.319
Syddanmark	Modtaget	7.051	7.325	7.029	6.548	7.002	6.983	7.271	7.181	7.266	8.573	7.214	7.482
Nationalt	Modtaget	26.211	27.603	26.293	24.963	26.258	26.111	27.871	26.866	27.436	31.460	26.539	26.793